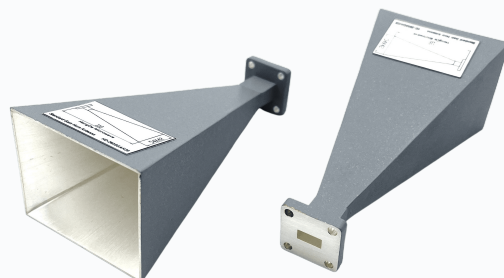


Antennen bis 1100 GHz



TECHNISCHE SPEZIFIKATIONEN

- **Frequenzbereich**
200 MHz bis 1100 GHz
- Wideband Horn Antennas für Breitband-Anwendungen bis 40 GHz
- Circularly Polarized Varianten für polarisationsabhängige Systeme
- Omni Directional Antennas für Fernfeld-Abdeckung
- Niedriges VSWR und hohe Gain-Charakteristiken
- Gain Horn Antennas mit optimierter Strahlform für fokussierte Abstrahlcharakteristiken
- Probe Antennas für präzise Feldmessungen bis 500 GHz
- Conical Horn Lens Antennas mit integrierten Linsensystemen
- Custom-Designs nach Spezifikation

ANWENDUNGEN

6G- und 5G-Testmessstationen

Millimeterwellen-Radar und FMCW-Sensoren

SATCOM- und Defense-Systeme

THz-Spektroskopie und Imaging

Wireless-Backhaul und Point-to-Point-Links

Labormesstechnik und Kalibrierung

ADAS-Entwicklung und Validierung