



DC - 1700 GHz · COAX & WAVEGUIDE · SATCOM
 · DEFENSE · 5G / 6G · CUSTOM DESIGNS

Shanghai AT Microwave Limited ist ein führender Hersteller von HF-, Mikrowellen- und Millimeterwellen-Modulen mit über 20 Jahren Erfahrung. Das Sortiment umfasst Koaxial- und Waveguide-Komponenten von DC bis 1700 GHz. bq-microwave ist autorisierter Distributor für Europa.



Produktsortiment

LNA & Power Amplifiers

COAX BIS 110 GHz · WAVEGUIDE
 BIS 450 GHz / WR-2.2

Rauscharme Verstärker und Leistungsverstärker — Coaxial-Modelle bis 110 GHz und Waveguide-Verstärker bis WR-2.2 (450 GHz) inklusive Bench-Top-Modelle.

Frequenzmultiplier

COAX BIS 110 GHz · WAVEGUIDE
 BIS 400 GHz / WR-2.8

Active und Passive Multiplier für alle Bänder — Q/U/V/E/W/F/H/Y-Band Hohlleiter sowie Coaxial-Versionen.

Mixer & IQ Mixer

COAX BIS 67 GHz · WAVEGUIDE
 BIS 325 GHz / WR-3

Standard Balance Mixer, IQ-Mixer und Subharmonic Mixer für Defense und Messtechnik.

Switches

COAX BIS 70 GHz · WAVEGUIDE
 BIS 260 GHz / WR-4

Coaxial Switches SPDT/SP4T mit SMA und 2.92 mm sowie Waveguide-Schalter bis WR-4.

Filter

COAX BIS 67 GHz · WAVEGUIDE
 BIS 330 GHz / WR-3

Bandpass, Lowpass, Highpass und Diplexer — Coaxial bis 67 GHz und Waveguide bis WR-3.

Attenuators

COAX BIS 110 GHz · WAVEGUIDE
 BIS 500 GHz / WR-2.2

Feste und variable Dämpfungsglieder Coaxial sowie Waveguide-Attenuatoren (fixed, variable, level set, high-power).

Couplers & Power Dividers

COAX BIS 67 GHz · WAVEGUIDE
 BIS 500 GHz / WR-2.2

2- und 4-Wege Power Divider Coaxial sowie Single- und Dual-Directional Coupler in allen Wellenleiterbändern.

Oscillators

COAX BIS 44 GHz · WAVEGUIDE
 BIS 350 GHz / WR-2.8

PLO-Signalquellen mit niedrigem Phasenrauschen sowie VCOs für Coaxial- und Waveguide-Anwendungen.

Tx/Rx, Up/Down & Extender

WAVEGUIDE BIS 500 GHz /
 WR-2.2

Komplette Tx-, Rx- und Transceiver-Module bis WR-2.2, Up/Down Converter und Frequenz-Extender bis Sub-mmWave.

Faraday Isolators

WAVEGUIDE BIS 260 GHz / WR-4

Compact Faraday Isolators Q/U/V/E/W/F/D/G/H-Band — von 33 bis 260 GHz.

Phase Shifter

COAX BIS 46 GHz

Analoge und digitale Phasenschieber für Beamforming und Antennen-Tests.

Coaxial Adapter

COAX BIS 110 GHz

Präzisionsadapter In-Series und Between-Series in allen Steckverbinderkombinationen.

Waveguide-to-Coax Adapter

WAVEGUIDE BIS 170 GHz / WR-6

End-Launch und Right-Angle Waveguide-zu-Coax Adapter inklusive High-Power und Double-Ridge.

DC-Blocks

COAX BIS 110 GHz

Inner und Outer Connector DC-Blocks bis 110 GHz.

Bias Tees

COAX BIS 110 GHz

Breitband Bias Tees DC bis 110 GHz.

Detector

COAX BIS 67 GHz · WAVEGUIDE
 BIS 325 GHz / WR-3

Coaxial-, Waveguide- und Video-Detektoren für Messtechnik und Receiver-Charakterisierung.

Waveguide Cables

WAVEGUIDE BIS 170 GHz / WR-6

Flexible und Semi-Rigid Waveguide-Kabel sowie Coaxial Semi-Rigid und Flexible Cables bis 110 GHz.

Termination & Limiter

COAX BIS 67 GHz · WAVEGUIDE BIS 500 GHz / WR-2.2

Coaxial und Waveguide Terminations sowie Coaxial Limiter.

Equalizer & Frequency Divider

EQUALIZER BIS 70 GHz · FREQUENCY DIVIDER BIS 60 GHz

Coaxial Equalizer und Frequency Divider für Mess- und Kommunikationssysteme.

Straight & Bends

 WAVEGUIDE BIS 1700 GHz / WR-0.65
 Gerade Hohlleitersektionen, E- und H-Plane Bends, Twists und Taper Transitions bis Sub-Terahertz.

Horn Antennas

 WAVEGUIDE BIS 750 GHz / WR-1.5
 Standard Gain, High Gain, Wide Band und Sectoral Horn Antennen für Antennen-Charakterisierung.

Orthomode Transducer

WAVEGUIDE WR-15 BIS WR-4 (50 – 260 GHz)

Compact OMTs für duale Polarisation in V/W/D/G/H-Band — SATCOM, Radar, Antennenmessungen und Polarisationsmesstechnik.

Test Equipment

 WAVEGUIDE BIS 500 GHz / WR-2.2
 VNA Extender, Spectrum Analyzer Extender, Signal Generator Extender und Up/Down Converter bis WR-2.2.

Stärken auf einen Blick

DC – 1700 GHz

Eines der breitesten Sortimente weltweit — Coaxial-Module bis 110 GHz, Waveguide-Komponenten bis 1700 GHz inklusive Sub-Terahertz-Bereich.

Über 20 Jahre Erfahrung

Etabliert in Shanghai mit erfahrener Engineering-Team und nachgewiesener Erfolgsbilanz bei multi-million-Dollar-Projekten.

22 Produktkategorien

Von LNA, PA und Multipliern über Mixer und Filter bis hin zu kompletten TxRx-Modulen und Test-Equipment — alles aus einer Hand.

Custom Designs

Maßgeschneiderte Lösungen nach Kundenanforderung — schnelle Iteration vom Konzept bis zur Serienlieferung.

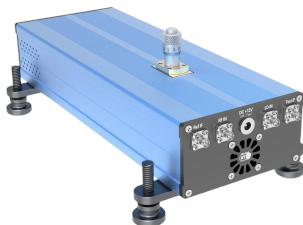
Wettbewerbsfähiger Preis

Hochwertige Komponenten zu attraktiven Preisen — ideal für F&E-Budgets und Volumen-Projekte.

Komplette TxRx-Module

Sender-, Empfänger- und Transceiver-Module als Komplettsystem für schnelle Integration in eigene Anwendungen.

Spotlight: Frequency Extender & Mess-Module


Komplettes Test-Equipment-Portfolio bis 500 GHz

VNA-Frequenz-Extender, Spectrum-Analyzer-Extender, Signal-Generator-Extender sowie Up- und Down-Converter. Alle Module kompatibel mit Keysight, Rohde & Schwarz und Anritsu Mainframes — bis WR-2.2 (500 GHz).

Branchen & Einsatzgebiete

SATCOM

Bodenstationen, mobile Terminals und satellitenbasierte Kommunikation im X-, Ku-, Ka- und Q/V-Band.

Defense & Radar

Radar-Front-Ends, EW-Systeme und militärische Kommunikation mit hohen Anforderungen an Frequenzbereich und Zuverlässigkeit.

5G / 6G Forschung

mmWave-Komponenten für FR2- und 6G-Bereiche bis über 100 GHz — Beamforming, Tests und Antennenmessungen.

THz & Sub-mmWave

Hohlleiter-LNAs, PAs und Multiplier bis 1700 GHz für Spektroskopie, Astronomie und Hochfrequenz-Forschung.

Automotive Radar

Komponenten für 77/79 GHz Automotive-Radar und Long-Range-Sensorik.

Messtechnik

Test-Equipment und Mess-Module für Lab-Setups und ATE-Systeme bis Sub-THz.



Erhältlich über bq-microwave

bq-microwave ist autorisierter Distributor für AT Microwave in Europa. Schnelle Beschaffung, kurze Lieferzeiten und persönliche technische Beratung.

Kontakt: +49 (0) 151 25290128 · info@bq-microwave.de · www.bq-microwave.de